


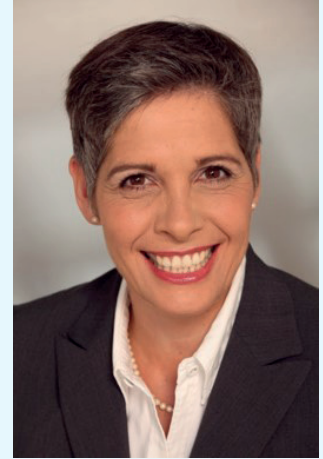


Dr. Christine Busch

Präsentationen und Kommunikation



Firma	SEPE
Position	Trainerin, Organisationsentwicklerin und Coach (FH)
Str./Nr.	Mozartstraße 5 B
PLZ / Ort	67269 Grünstadt
	+49 (0) 6359 840402
	+49 (0) 6359 840406
	christine.busch@sepe.de
	www.sepe.de



Aktueller Aufgabenbereich / Projekte:

- Trainerin, Organisationsentwicklerin und Coach in den Bereichen Kommunikation, Führung und Konfliktmanagement für Führungskräfte, Projektleiterinnen und Projektleiter, qualifizierte Mitarbeiterinnen und Mitarbeiter sowie Teams und Privatpersonen
- Auftraggeber: mittelständische Unternehmen, öffentliche Verwaltungen, Verbände und Kammern, Bildungseinrichtungen und wissenschaftliche Institutionen
- Arbeitsschwerpunkte Training - Beratung – Coaching: Teamentwicklung, Moderation, Personalführung und -entwicklung, Changemanagement, Präsentation und Kommunikation, Dienstleistungsorientierung und Beschwerdemanagement, Konfliktmanagement, Stressmanagement
- Methoden: Moderations- und Kreativitätstechniken, erlebens- und verhaltensaktivierende Methoden und Interventionstechniken
- Weiterbildungen in den Bereichen Wirtschaftswissenschaften, Persönlichkeitsentwicklung, Coaching, Organisationsentwicklung, ZRM, NLP, Management- und Arbeitstechniken, Kommunikationstechniken sowie Konfliktmanagement
- Staatliche geprüfte Lebensmittelchemikerin und Diplom Lebensmittelchemikerin
- Entwickeln und Etablieren von Wasser- und Abwasseranalytik im Rahmen der lebensmittelchemischen Ausbildung
- Rechtliche Bewertung der Analyseergebnisse

